



**Informatiebijeenkomst  
Proeftuin Aardgasvrij Limbrichterveld Noord  
30 september 2019**



# Programma

- **Welkom**
- **Proeftuin Aardgasvrij Limbrichterveld Noord**
  - Hoe wordt uw woning aardgasvrij?
  - U beslist: 3 opties
  - Wie doet wat?
- **Planning**
- **Indicatie kosten en bijdrage gemeente**
- **Subsidies en duurzaamheidslening**
- **Informatie voor huurders**
- **Vragenronde (o.a. CLVN)**



# Proeftuin – Hoe wordt uw woning aardgasvrij?

Aardgasvrij  
wonen?

Woning verwarmen  
zonder aardgas

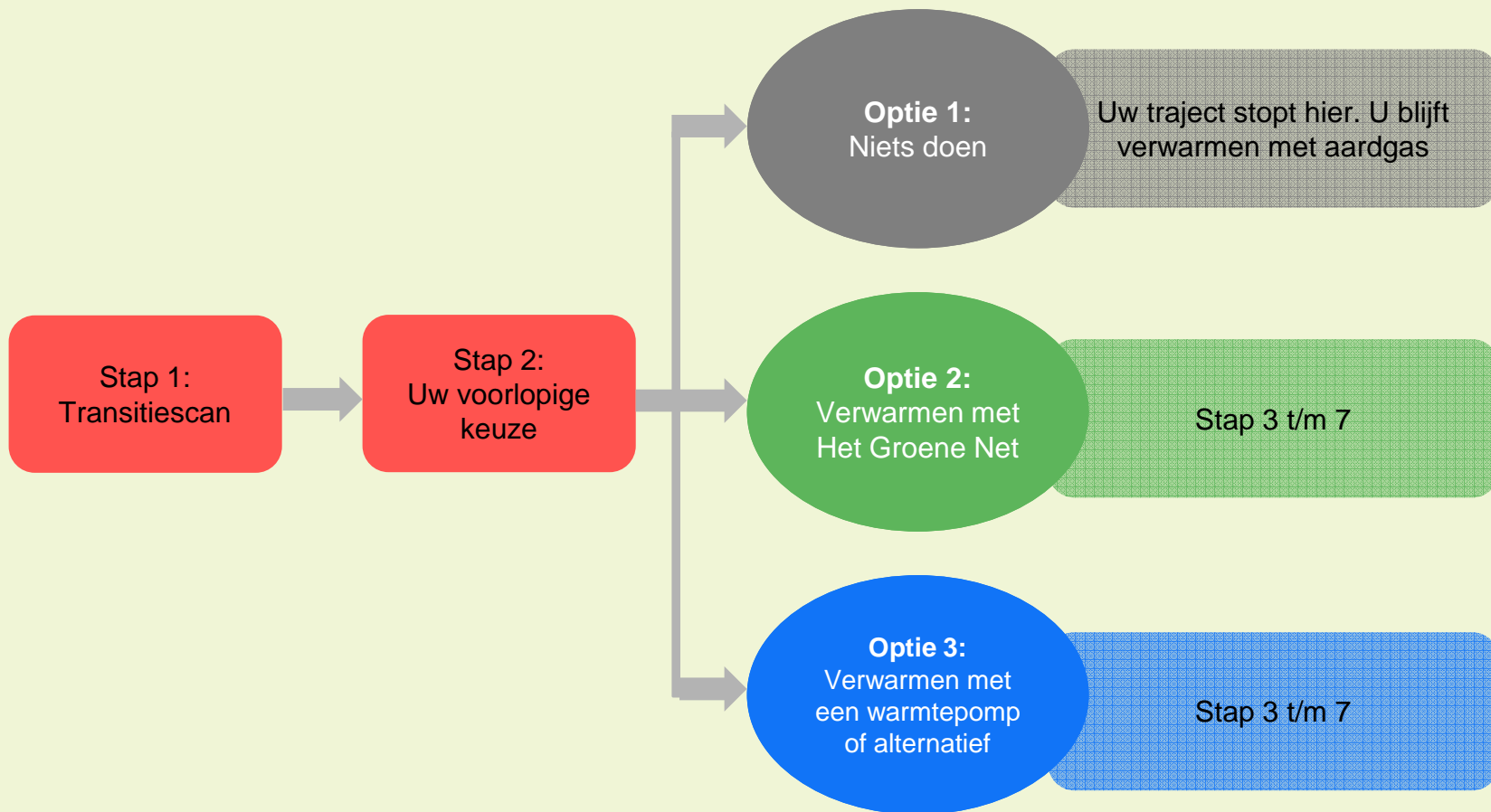
Verwarmen van water  
zonder aardgas

Eten bereiden  
zonder aardgas (elektrisch koken)

Zonnepanelen plaatsen kan altijd



# Proeftuin – U beslist





## Proeftuin - 3 opties

**Optie 1:**  
Niets doen  
Op aardgas  
blijven

**\*\*Indicatie:**  
€ 2.307,07

**Jaarlijkse energierekening:**

Gas & Elektriciteit

**\*\*Indicatie:**  
Gelijk aan uw  
huidige  
rekening

**Optie 2:**  
Verwarmen met  
Het Groene Net

**\*\*Indicatie:**  
€ 1.730,94

**Jaarlijkse energierekening:**

Warmte & Elektriciteit

**Enmalige investering:**

- Inductiekookplaat
- Uitbreiden groepen meterkast
- Aansluiting Het Groene Net
- Afsluiten aardgas
- HR++ glas & spouwmuurisolatie

**\*Indicatie:**  
€ 3.350

**Optie 3:**  
Verwarmen met  
warmtepomp of  
alternatief

**Jaarlijkse energierekening:**

Elektriciteit

**Enmalige investering:**

- Inductiekookplaat
- Uitbreiden groepen en verzwaren meterkast
- Warmtepomp of alternatief
- Afsluiten aardgas
- Volledige isolatie (HR++ glas spouwmuurisolatie, dak- en vloerisolatie)
- Mechanische ventilatie
- Laagtemperatuurradiatoren en/of vloerverwarming

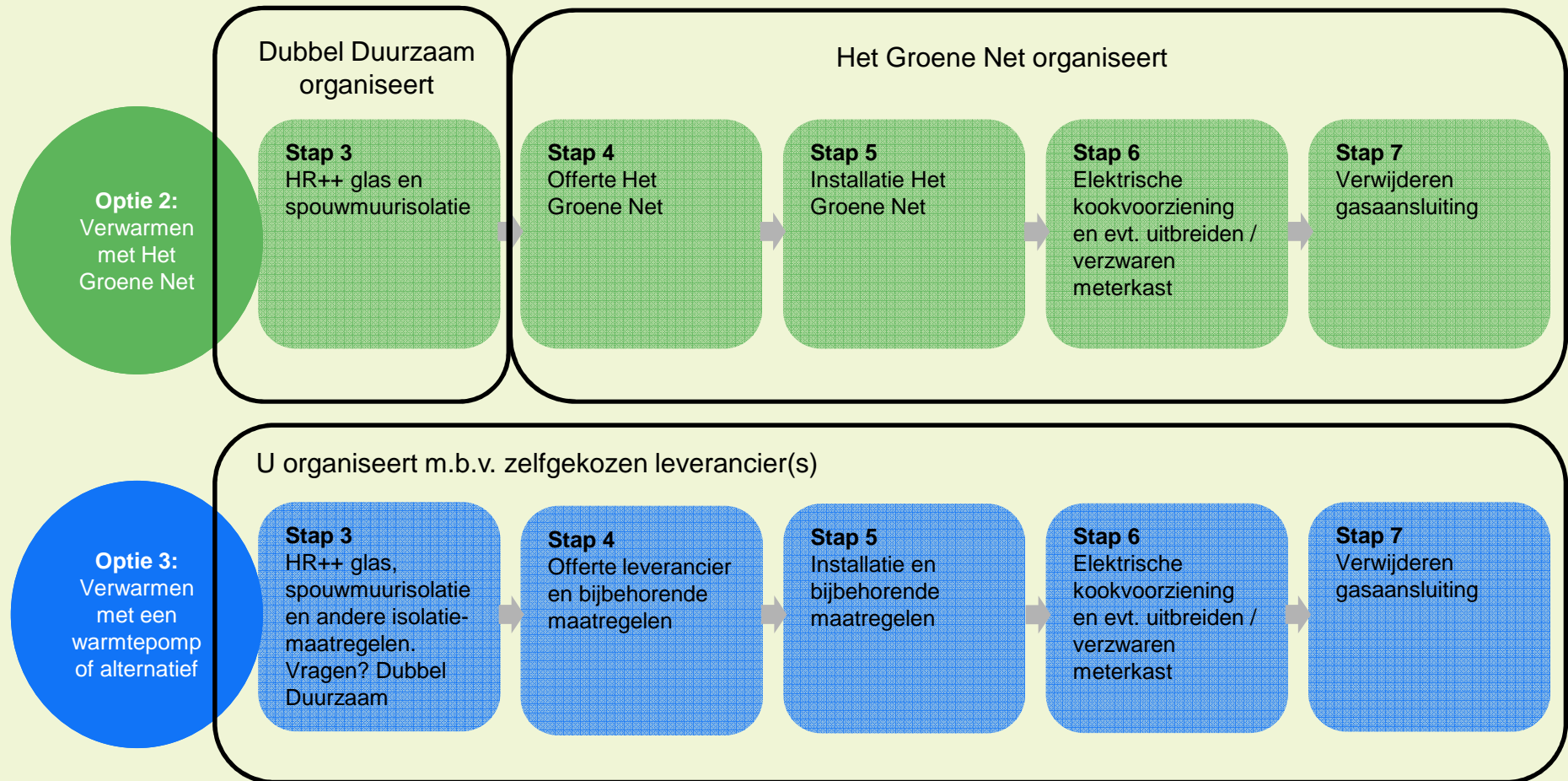
**\*Indicatie:**  
€ 38.750

*\*Indicatie voor alle maatregelen incl. subsidie gemeente Sittard-Geleen*

*\*\* indicatie gebaseerd op gemiddeld energieverbruik woningen in postcode 6135 Sittard: 1.290 m3 gas én 3.017 kWh elektra (Besparing door isolatie én mogelijke stijging gasprijs niet meegenomen).*

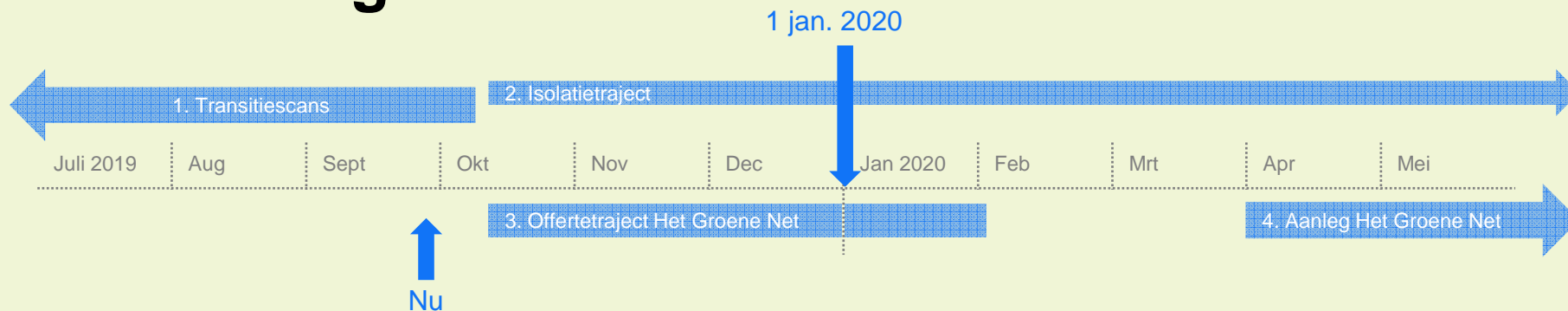


# Proeftuin - Wie doet wat?





# Planning onder voorbehoud



## 1. Transitiescans

T/m 31 juli 2019 inschrijven;  
Scans gereed eind augustus 2019

## 2. Isolatie traject

Start oktober 2019  
(doorlooptijd van één jaar)

## 3. Offertetraject Het Groene Net

Oktober 2019 t/m december 2019/  
(uitloop jan 2020)

## 4. Aanleg Het Groene Net

Aanleg start in 2<sup>e</sup> kwartaal van 2020  
(aanlegtijd van één jaar)

\* Afhankelijk van doorlooptijden



# Indicatie kosten en bijdrage gemeente\*

## Optie 2: Verwarmen met Het Groene Net

Benodigde maatregelen	Gemiddelde kosten	Max. bijdrage gemeente
Elektrische kookplaat	€ 550	€ 550
Aansluiting elektra t.b.v. kookplaat	€ 650	€ 650
Verwijderen gasaansluiting	€ 735	€ 285
HR++ glas (excl. kozijnen) in verblijfsruimten	€ 2.300	€ 2.500
Spouwmuurisolatie	€ 2.100	€ 1.500
Max. aansluitbijdrage Het Groene Net	€ 2.500	
<b>Totaal</b>	<b>€ 8.835</b>	<b>€ 5.485</b>

Eigen investering\*:  
Ca. € 3.350

\*Bij het ontbreken van alle benodigde maatregelen in de huidige woning





# Indicatie kosten en bijdrage gemeente\*

## Optie 3: Verwarmen met een warmtepomp

Benodigde maatregelen	Gemiddelde kosten	Max. Bijdrage gemeente
Elektrische kookplaat	€ 550	€ 550
Aansluiting elektra t.b.v. kookplaat	€ 650	€ 650
Verwijderen gasaansluiting	€ 735	€ 285
HR++ glas en kozijnen in verblijfsruimten	€ 5.600	€ 2.500
HR++ glas en kozijnen in overige ruimten	€ 2.800	
Spouwmuurisolatie	€ 2.100	€ 1.500
Dak-, vloer-, bodemisolatie en isolerende deuren	€ 9.800	
Mechanische ventilatie	€ 8.000	
Vloerverwarming en/of laagtemperatuurradiatoren	€ 5.000	
Warmtepomp (volledig)	€ 9.000	
<b>Totaal</b>	<b>€ 43.635</b>	<b>€ 5.485</b>

Eigen investering\*:  
Ca. € 38.750

\*Bij het ontbreken van alle benodigde maatregelen in de huidige woning



# Duurzaamheidslening en subsidies

Subsidie Proeftuin Aardgasvrij  
Limbrichterveld-Noord



Subsidie  
Energiebesparing Eigen Huis



Investeringssubsidie  
Duurzame Energie



Stimuleringslening Duurzaam  
Thuis\* &  
Nationale Energiebespaarlening\*

provincie limburg



Nationaal  
Energiebespaarfonds

BTW terugvragen  
en  
saldierungsregeling



\* Let op: Geld lenen kost geld!



## Informatie voor huurders

- Bij aansluiting op Het Groene Net regelt en betaalt de woningcorporatie de aansluitkosten en bijbehorende (isolatie)maatregelen
- Warmte- en elektriciteitsrekening voor huurder
- Meer informatie via uw woningcorporatie



## Meer informatie

### **Wijkinformatiepunt Buurtcentrum Limbrichterveld**

- Wekelijks inloopspreekuur op woensdagen van 13.30 tot 16.30 uur
- Buiten deze tijden op afspraak (inplannen via [aardgasvrij@sittard-geleen.nl](mailto:aardgasvrij@sittard-geleen.nl))

### **Telefonisch**

- 14 046 (Rob van Kaldekercken)

### **E-mail**

- [aardgasvrij@sittard-geleen.nl](mailto:aardgasvrij@sittard-geleen.nl)

### **Projectwebsite**

- [www.aardgasvrijlvn.nl](http://www.aardgasvrijlvn.nl)

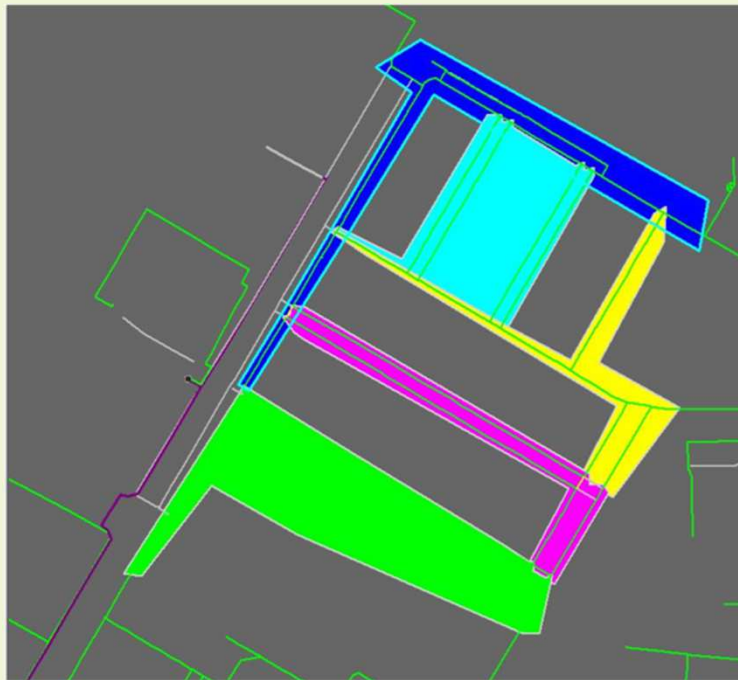


## Vervangen gasleiding door Enexis

- Bekend was dat het gasnetwerk in Limbrichterveld Noord vervangen moest worden. Vervanging gasnet i.r.t. plan Proeftuin was gepland in 2020, meelopend in aanleg warmtenetwerk
- Uit controles blijkt dat de kwaliteit van het gasnet in Limbrichterveld Noord onvoldoende is. Daarom zijn de leidingen de afgelopen tijd maandelijks gecontroleerd. Kleine lekkages zijn direct gerepareerd om onveilige situaties en storingen te voorkomen.
- Enexis Netbeheer heeft daarom besloten een deel van gasleidingen in uw wijk op korte termijn te vervangen (brief). Bradleystraat vervroegd (okt 2019).
- Verdere aanpak is afhankelijk van deelname aan de proeftuin en staat gasnetwerk.
- Maandelijks meten, uw veiligheid staat voorop.



# Vervangen gasleiding door Enexis

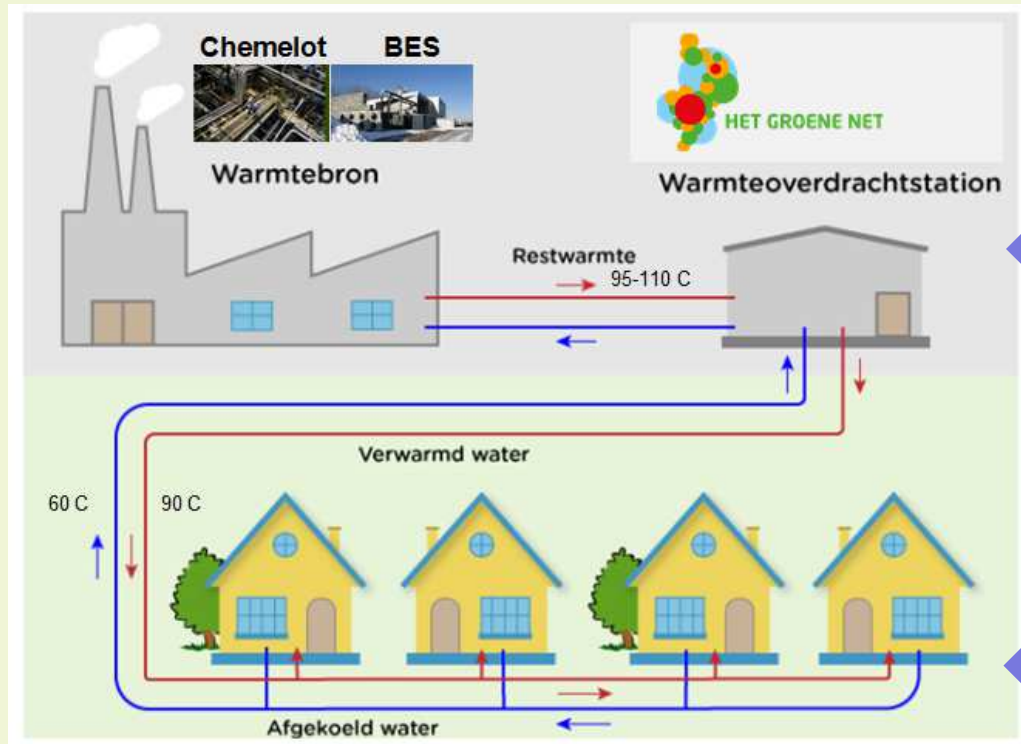




**Vragen?**



## Hoe werkt Het Groene Net?



- Het Groene Net levert **warmte** om uw woning te verwarmen en zorgt ook voor **warm tapwater** met een afleverset
- Water van de warmtebron komt **niet** in uw woning
- We hebben meerdere **vervangbare** bronnen en een **Piek- en Backupsysteem**

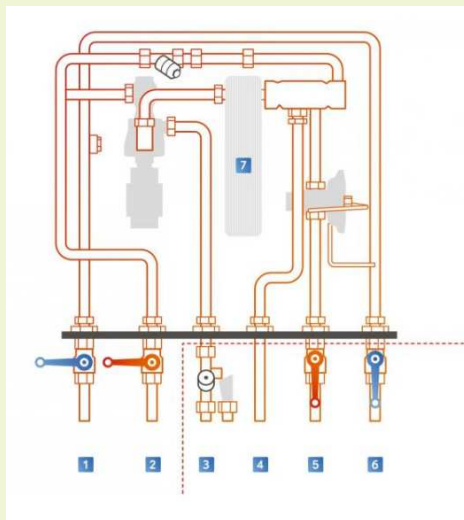




## De afleverset



Afmetingen ca 40 x 50 cm, 20 cm diep



1. Uitgaande hoofdafsluiter
2. Ingaande hoofdafsluiter
3. Aansluiting drinkwaterleiding
4. Aansluiting warmtapwaterleiding
5. Afsluiter aanvoer warm water binneninstallatie
6. Afsluiter retour water binneninstallatie
7. Warmtapwaterapparaat